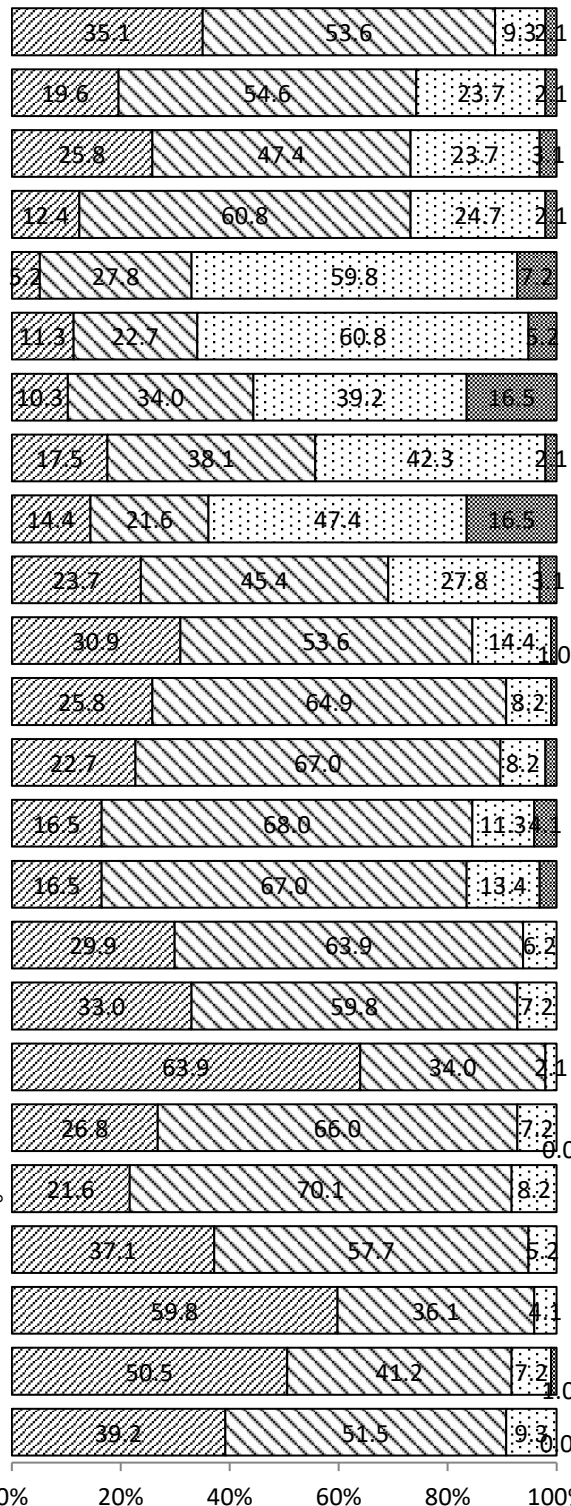


# 保護者アンケート集計

A:よくあてはまる B:あてはまる C:あまりあてはまらない D:まったくあてはまらない

保護者A+B		
R1	R2	R3
83.5	91.0	88.7
68.0	80.9	74.2
71.8	74.8	73.2
65.0	64.9	73.2
29.1	39.6	33.0
42.7	41.4	34.0
47.6	43.6	44.3
60.2	60.0	55.7
36.9	45.9	36.1
66.0	68.5	69.1
86.4	92.8	84.5
92.2	97.3	90.7
83.5	90.0	89.7
79.6	82.7	84.5
79.6	83.6	83.5
96.1	94.5	93.8
92.2	97.3	92.8
94.2	98.2	97.9
86.4	91.0	92.8
93.2	90.1	91.8
92.2	89.2	94.8
97.1	95.5	95.9
93.2	93.6	91.8
84.5	83.8	90.7

- ↑ ①学校に行くのを楽しみにしている。
- ②授業が分かりやすく楽しい。
- ③あいさつをよくす
- ④しっかりとした返事をする。
- ⑤後始末をきちんとする。
- ⑥進んで掃除やお手伝いをす
- ⑦地域行事に進んで参加する。
- ⑧人の話をよく聞く。
- ⑨本をよく読んでいる。
- ⑩「早寝 早起き 朝ごはん」が身についている。
- ↑ ⑪学校の様子を分かりやすく伝えて
- ⑫基礎・基本の定着を図る授業を行っている。
- ⑬思いやりの心を育む教育活動を行って
- ⑭特性や能力に応じた指導や評価をして
- ⑮差別やいじめのない学校づくりに取り組んでいる。
- ⑯校舎や教室は整理整頓や清掃がよくされている。
- ⑰家庭や地域との連携した教育活動を進めて
- ↑ ⑱子どもと「おはよう」のあいさつを交わしてい
- ⑲子どもに向き合って話し合うようにしてい
- ⑳基本的な生活習慣やルールが身に付くようにしている。
- ㉑よさやがんばりを認め、声をかけている。
- ㉒子どもがどこに出かけるか把握している。
- ㉓ゲームやインターネットの利用を把握している。
- ↓ ㉔連絡帳やお便りには速やかに目を通す。



⑨読書について、保護者の皆様が感じられているのと同様に、子どもたちの回答からも読書に親しむ機会が減っていることが分かりました。この理由として、外国語が教科化されたことに伴う授業時間数の増加を補うために、本年度より、これまでの朝の読書タイムの時間(10分)が、15分の学習時間に変わったことが考えられます。本校では、学校応援団の方々における読み聞かせがあったり、2学期に図書館まつりを行ったりしています。今後も、図書に関する企画や活動を通して読書に親しみ、図書館を身近な場所として利用する機会を作っていきます。

学校の教育活動に対する評価(⑪～⑰)について、概ね肯定的な回答をいただきました。また、㉕自由回答「学校に期待すること(学校で子どもに身に付けてほしいこと)」には「協調性」や「相手を思いやる気持ち」など項目⑬にあてはまる内容へのご意見が多くありました。アンケート結果だけでなく、自由回答の貴重なご意見もしっかりと受け止め、さらに肯定的な意見への回答の割合を高めたり、肯定的な意見の中でもA「よくあてはまる」の回答を増やしていき、子どもたちの生き生きとした姿が学校で見られるように改善に努めます。

今回のアンケートにご回答いただきありがとうございました。グラフの結果、ご意見等を今後の教育活動計画の参考にさせていただきます。ご協力ありがとうございました。